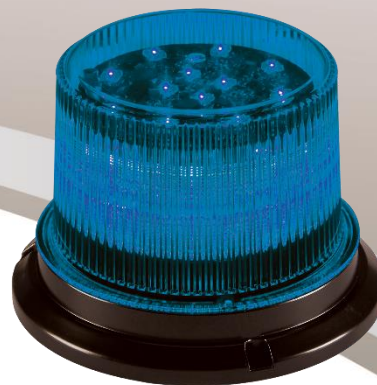




CL199 Series LED Beacon C3-CL199BM



Bright LEDs for both sides and top lighting R65 Class 1 & 2 Beacon Light

Belangrijkste voordelen

- > Transparante lens in Polycarbonaat
- > Veilige en permanente installatie
- > Water- en schokbestendig
- > Dimbaar
- > 5 jaar garantie op LEDs

Kenmerken

- > Zwarte poedercoating op basisvoet (PVC)
- > Magnetische montage
- > Gekleurde LED's
- > Simulatie tot 8 verbonden Beacons
- > Conform: ECE R10 Class 1
ECE R65 Class 1 / Class 2

Specificaties

- > Operation Voltage: 12VDC / 24VDC (1,2A)
- > 60 Ledlampen
- > Hoogte: 114,3mm
- > Diameter voet: 165,1mm
Diameter top: 122mm
- > 24 Horizontale High Intensity Ledlampen
- > 12 Horizontale Bredehoek Ledlampen
- > 14 Verticale directionele LEDs
- > 30 flitspatronen
(Single/double/Quad/Rotation)