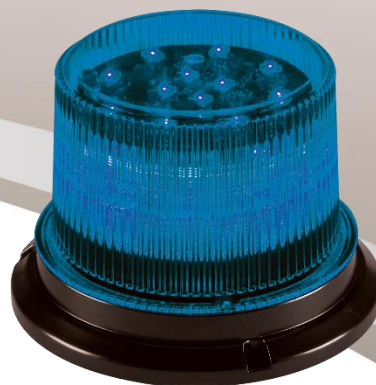




CL199 LED-Beacon

**C3-CL199B**



## **Helle LEDs für beide Seiten und Top-Beleuchtung R65 Klasse 1 & 2 Beacon Light**

### **Die wichtigsten Vorteile**

- > Transparente Linse aus Polycarbonat
- > Sichere und dauerhafte Installation
- > Wasser- und stoßfest
- > Dimmbar
- > 5 Jahre Garantie auf LEDs

### **Charakterisieren**

- > Schwarze Pulverbeschichtung auf Basis (PVC)
- > Feste Montage mit 3 Schrauben DIN4148 Typ B1
- > Farbige LEDs
- > Simulation von bis zu 8 angeschlossenen Beacons
- > Konform: ECE R10 Klasse 1 ECE R65 Klasse 1 / Klasse 2

### **Leistungsbeschreibung**

- > Betriebsspannung: 12VDC / 24VDC (1.2A)
- > 60 LED-Lampen
- > Höhe: 114,3mm
- > Sockeldurchmesser: 165,1mm  
Durchmesser oben: 122mm
- > 24 horizontale LED-Lampen mit hoher Intensität
- > 12 horizontale Weitwinkel-LEDlampen
- > 14 vertikale Gerichtete LEDs
- > 30 Blitzmuster  
(Einzel/Doppel/Quad/Rotation)